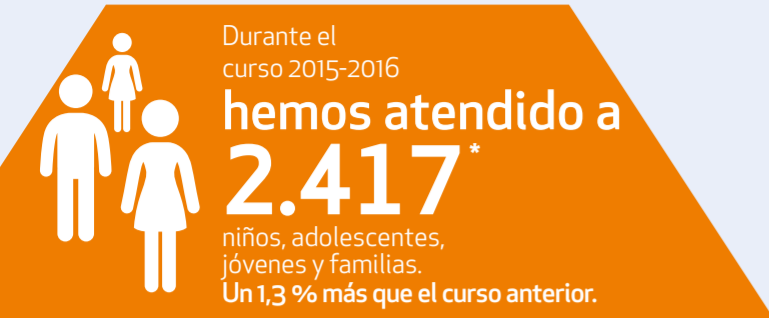


EN LA FUNDACIÓ COMTAL

CREEMOS QUE TODOS LOS NIÑOS Y JÓVENES DEBEN TENER LA OPORTUNIDAD DE CUMPLIR SU PROYECTO VITAL SIN ESTAR LIMITADOS POR EL CONTEXTO EN EL QUE HAN NACIDO.

Por eso promovemos la educación y la inserción social de niños y jóvenes de Barcelona en situación vulnerable, y les ayudamos a reescribir su futuro.



VALORES:

Compromiso Innovación Cooperación
Justicia Ilusión Responsabilidad
Integración Sensibilización Red
Participación Transparencia
Equidad Transcendencia

ENTRA EN LA PÁGINA WEB
www.comtal.org
para escuchar los testimonios, ver los videos y ampliar la información recogida en la versión completa de la memoria.



#ReescribimosFuturo



MEMORIA
2015-2016



ACOGIDA Y ACOMPAÑAMIENTO



CENTRO RESIDENCIAL DE ACCIÓN EDUCATIVA CRAE LA SALLE

Damos protección, confianza y afecto todos los días del año a 8 niños y adolescentes de 4 a 16 años que no pueden estar con sus familias. Los acogemos y les damos herramientas para que, cuando sean mayores, puedan valerse por sí mismos.



Durante el curso han vivido en el centro 11 niños y adolescentes y se han producido 3 desinternamientos.

LLAR GERMÀ ADRIÀ

Ayudamos a 4 jóvenes de 18 a 25 años a construir su proyecto vital mientras les ofrecemos un espacio donde poder vivir y cubrir sus necesidades básicas. Los acompañamos en su proceso formativo para que sean autónomos y tengan las mismas oportunidades de futuro que el resto de jóvenes.



APOYO A LA ESCOLARIZACIÓN Y EDUCACIÓN EN EL TIEMPO LIBRE



UNIDAD DE ESCOLARIZACIÓN COMPARTIDA UEC COMTAL

Damos respuesta al elevado grado de fracaso escolar, a los retrasos en el aprendizaje y al absentismo que presentan algunos adolescentes en la educación secundaria. Dotamos al alumnado de herramientas y recursos para afrontar mejor su futuro y les ayudamos a retomar su itinerario formativo.

Hemos atendido a **21** alumnos derivados por el Consorcio de Educación de Barcelona
1 ha obtenido el graduado en ESO
7 han promocionado de curso



CENTRO ABIERTO TRIÀ

Ayudamos a crecer a niños y jóvenes que vienen cada tarde, cuando acaba el colegio, con actividades que promueven el éxito escolar y el ocio educativo y transformador. Los acogemos, escuchamos y motivamos para que puedan disfrutar de una vida plena y feliz.

- Apoyo individualizado y grupal para que superen el curso escolar en el Trià Estudi.
- Actividades de ocio a través de juegos, talleres, música, deportes y dinámicas lúdicas en las Tardes Trià.
- Acompañamiento y seguimiento psicológico para que ganen autonomía y autoestima.

Cuando llegan las vacaciones de verano, continuamos atendiendo a los niños en los *casals*, las colonias y los campamentos de verano, evitando que estén solos en casa o en la calle. Una oportunidad más de aprender e integrarse.

Hemos atendido a **210** niños, adolescentes y jóvenes. 176 gracias al programa CaixaProinfancia



Un programa de lucha contra la pobreza infantil para los menores que no disfrutan de las mismas oportunidades que el resto.

Hemos otorgado becas a **13** alumnos para obtener el material escolar necesario para asistir a la escuela y hemos hecho un seguimiento de su proceso formativo gracias al programa de becas de la Fundació Catalunya La Pedrera.

TRABAJO CON LAS FAMILIAS



TRIAFAMÍLIES

Trabajamos para el empoderamiento de las familias en el proceso educativo de sus hijos e hijas. A través de talleres, actividades y espacios informativos, pueden hablar de todo aquello que les preocupa, mejorar sus competencias y transformar los problemas de su día a día. Porque el bienestar global de la familia es clave para garantizar el bienestar de los niños y jóvenes que atendemos.

Hemos atendido a **150** familias

Hemos hecho un seguimiento intensivo a **25** familias

Se han realizado talleres semanales de cocina, costura y manualidades

FORMACIÓN Y CAPACITACIÓN



CONSTRUEIX-TE

Apostamos por potenciar la formación de los jóvenes que ni estudian ni trabajan a través de diversos oficios y con una metodología que combina la formación, la orientación profesional y el servicio a la comunidad. Son jóvenes que no disponen de apoyo ni recursos económicos y que, sin la ayuda necesaria, quedarían excluidos de la sociedad.

Hemos atendido y orientado a **89** jóvenes

Han participado **55** alumnos

PROGRAMA DE FORMACIÓN E INSERCIÓN (PFI)

Proporcionamos a chicos y chicas desocupados que no se han podido graduar en ESO una nueva oportunidad de formarse en el campo de la hostelería. Así, se incorporan a la vida activa, obtienen un certificado homologado por la Administración Pública y tienen más posibilidades de encontrar trabajo posteriormente. Este programa cuenta con el apoyo del Ayuntamiento de Barcelona.

Se han beneficiado **21** jóvenes

10 han conseguido el certificado de auxiliar de hostelería: cocina y servicios de restauración
6 se han insertado laboralmente
2 han retomado la ESO en una escuela de adultos
1 ha accedido a un Ciclo Formativo de Grado Medio

¡NUEVO PROGRAMA! PUNTO FORMATIVO INCORPORA Gracias al programa Incorpora de la Obra Social "la Caixa", este curso hemos desarrollado un nuevo programa de mejora de la empleabilidad a través de una acción formativa en la especialidad de mantenimiento.

9 personas atendidas

SEGUNDAS OPORTUNIDADES: LISTOS PARA DAR EL SALTO

Empoderamos a jóvenes con dificultades y con bajo nivel de cualificación educativa y profesional para que vuelvan al sistema educativo. Lo hacemos a través del refuerzo y el *mentoring* o acción tutorial.

21 jóvenes atendidos

4 han accedido a un programa de formación e inserción (PFI)
6 se han inscrito en una escuela de adultos
6 han iniciado un proceso de mentoría
5 han accedido a un Ciclo Formativo de Grado Medio (CGM)

PARTICIPACIÓN



JUGAMOS EN LA CALLE

Apostamos por el trabajo comunitario y en red para que los niños y jóvenes, una vez al mes, jueguen con las familias, los compañeros de clase y los vecinos y vecinas en una actividad abierta al barrio. Una oportunidad de intervención educativa, social y de dinamización del territorio.

Hemos organizado **9** actividades en la calle
Han participado **50** niños de media

XARXA LABORAL DEL CASC ANTIC (XLCA)

La XLCA es una red para la relación y reflexión comunitaria que dinamizamos para dar apoyo a colectivos con especiales dificultades para la inserción laboral y/o baja cualificación.

¡NOVEDAD!
Punto de información familiar para atender las necesidades y demandas concretas de información.



¡NOVEDAD!
Se han introducido dos oficios: lavandería, gracias a la colaboración con Fundació Roure, y comercio.



Se han desarrollado **4** servicios a la comunidad, especializados en restauración de madera, lavandería, mantenimiento y apoyo en funciones educativas en el tiempo libre

¡NOVEDAD!
Durante el curso 2015-2016 se ha impulsado la especialidad de auxiliar de hostelería, cocina y servicios de restauración, lo que ha permitido un aumento de las inserciones laborales de los participantes.



PUNTO ÒMNIA TRIÀ

Hacemos posible que las personas con menos recursos tengan acceso a un aula informática con conexión a internet y adquieran autonomía y competencias tecnológicas básicas, claves hoy en día para su inserción social y laboral. Contribuimos a romper la brecha digital ofreciendo asesoramiento, cursos y herramientas para encontrar trabajo. Desde enero de 2013, somos centro colaborador del programa ACTIC de la Generalitat de Catalunya, para poder acreditar de manera oficial las aptitudes digitales.

¡NOVEDAD!

Se han realizado 4 ediciones del taller "Herramientas para la búsqueda de trabajo a través de las TIC" con 26 usuarios derivados del Servicio de Ocupación de Cataluña. El 80% han finalizado la formación.

Hemos atendido a **802** personas
7.692 usos
Un **37%** más que el curso anterior

Hemos organizado **7** talleres
Han participado **47** personas



ORIENTACIÓN E INSERCIÓN SOCIAL Y LABORAL



En total hemos atendido a **1.193** personas a través de los programas de orientación e inserción y hemos hecho posible la inserción laboral de 114

ASESORAMIENTO JURÍDICO

Favorecemos la integración social de las personas que lo necesitan defendiendo y, a la vez, dando a conocer sus derechos y deberes, a partir de la orientación legal gratuita sobre derecho laboral, extranjería y vivienda.

¡NOVEDAD!

Hemos organizado cursos de acogida para personas de origen extranjero gracias a la colaboración de diferentes entidades sociales y del Ayuntamiento de Barcelona.

Hemos atendido a **590** personas

12 sesiones formativas

87 participantes

ITINERARIOS DE ACOMPAÑAMIENTO A LA INSERCIÓN

Facilitamos el acceso al mercado de trabajo a jóvenes en situación de vulnerabilidad social y con falta de competencias clave para el trabajo, a partir de un acompañamiento personalizado integral e intensivo, estructurado alrededor del proyecto profesional de cada joven y la mejora de su empleabilidad. A través de diferentes acciones de orientación, formación, mejora de competencias, entrenamiento y apoyo en la búsqueda de trabajo, les dotamos de las herramientas y recursos imprescindibles y los derivamos a otras entidades del barrio que les puedan ayudar a satisfacer otras necesidades (acceso a la vivienda, atención social de urgencia, etc). Implicamos activamente al tejido empresarial para garantizar a los jóvenes el acceso al mercado laboral con éxito, gracias al servicio de intermediación laboral que desarrollamos con el apoyo del Programa Incorpora de la Obra Social "la Caixa".



Hemos atendido a **360** personas
128 han seguido un itinerario personalizado
67 se han insertado en el mercado de trabajo
27 han hecho prácticas en empresas
8 han disfrutado de una inserción formativa
75 empresas vinculadas
27 nuevas

¡NUEVO PROGRAMA! Integrals es un proyecto incluido dentro del Programa de Garantía Juvenil y gracias al cual hemos podido acompañar y promover la inserción laboral y formativa de jóvenes en riesgo de exclusión, juntamente con las entidades del PEI Jove.

30 personas acogidas
19 participantes en los programas de acompañamiento a la inserción
10 participantes en la formación en el mundo de la hostelería



Un programa para el fomento de la ocupación de las personas con dificultades de acceso al mercado de trabajo, liderado por el Instituto Municipal de Servicios Sociales del Ayuntamiento de Barcelona con la colaboración de las entidades sociales y del tejido empresarial de la ciudad.

Hemos atendido a **167** personas
42 se han insertado en el mercado laboral gracias al proceso de orientación laboral
115 personas continuarán con su formación

MEDIDAS ACTIVAS DE INSERCIÓN

Colaboramos con este programa para personas destinatarias de la renta mínima de inserción, que está subvencionado por el Departamento de Trabajo, Asuntos Sociales y Familia de la Generalitat de Catalunya y por el Fondo Social Europeo, con el objetivo de dar a los participantes recursos y herramientas formativas que les acerquen al mercado de trabajo.

Hemos atendido a **76** personas
Hemos hecho 34 seguimientos intensivos durante 6 meses y hemos conseguido 5 inserciones en el mercado de trabajo

OCUPACIÓN



PERSIANAS LIMPIAS EN CIUTAT VELLA

Insertamos laboralmente a jóvenes a través de acciones comunitarias y de mejora del entorno de la ciudad.

3 jóvenes han limpiado y pintado 74 persianas nuevas y han revisado 362 persianas de 217 comercios del distrito de Ciutat Vella



EL EQUIPO HUMANO

UN TOTAL DE
131

PERSONAS VOLUNTARIAS HAN DADO APOYO A LOS DIFERENTES PROGRAMAS. LA FUNDACIÓN COMTAL NACE DEL VOLUNTARIADO Y HACE POSIBLE GRACIAS A SU APOYO, QUE AÑO TRAS AÑO CONSTRUYAMOS ENTRE TODOS UN PROYECTO SÓLIDO Y CON FUTURO.

TENEMOS
11

PERSONAS EN EL PATRONATO QUE VELAN PERMANENTEMENTE POR EL BUEN FUNCIONAMIENTO DE LA FUNDACIÓN.



HEMOS CONTRATADO A
49

PERSONAS. EL 84% DE LAS PERSONAS CONTRATADAS DESTINAN LA JORNADA LABORAL A LA ATENCIÓN DIRECTA.

TAMBIÉN COLABORAN Y APRENDEN CON NOSOTROS
18

PERSONAS EN PRÁCTICAS.

ÉXITOS CONSEGUIDOS

EL 100% DE LOS JÓVENES QUE VIENEN AL PISO DE EMANCIPACIÓN RESIDENCIAL SE SIENTEN ACOGIDOS Y MANIFIESTAN ESTAR CONTENTOS Y AGRADECIDOS POR PODER VIVIR ALLÍ.

EL 88,8% DE LOS CHICOS Y CHICAS A LOS QUE DAMOS APOYO EDUCATIVO PARA SUPERAR CON ÉXITO EL CURSO ESCOLAR AFIRMAN QUE LOS VOLUNTARIOS Y VOLUNTARIAS Y LOS EDUCADORES Y EDUCADORAS LES AYUDAN MUCHO A APRENDER.

EL 90% DE LAS FAMILIAS BENEFICIARIAS DEL PUNTO DE INFORMACIÓN MANIFIESTA RECIBIR RESPUESTA A SUS DEMANDAS Y CUBRIR SUS NECESIDADES.

EL 65% DE LOS BENEFICIARIOS Y BENEFICIARIAS DEL ÁREA DE ORIENTACIÓN E INSERCIÓN LABORAL ESTÁN MUY SATISFECHOS CON EL SERVICIO QUE LES DAMOS Y EL 35% SE MUESTRAN BASTANTE SATISFECHOS.

HEMOS IMPULSADO UN CAMBIO DE ESPECIALIDAD EN HOSTELERÍA Y VINCULADO AL PROGRAMA DE FORMACIÓN E INSERCIÓN QUE HA PROVOCADO UN AUMENTO NO SOLO EN EL NÚMERO DE JÓVENES QUE HAN FINALIZADO EL CURSO, SINO TAMBIÉN EN LAS POSTERIORES INSERCIÓNES LABORALES DE LOS PARTICIPANTES.



"Mi madre dice que en la Fundación puede hablar de sus problemas, que la escuchan y la ayudan en todo lo que pueden. Dice que quiere que tengamos más oportunidades de las que tuvo ella".

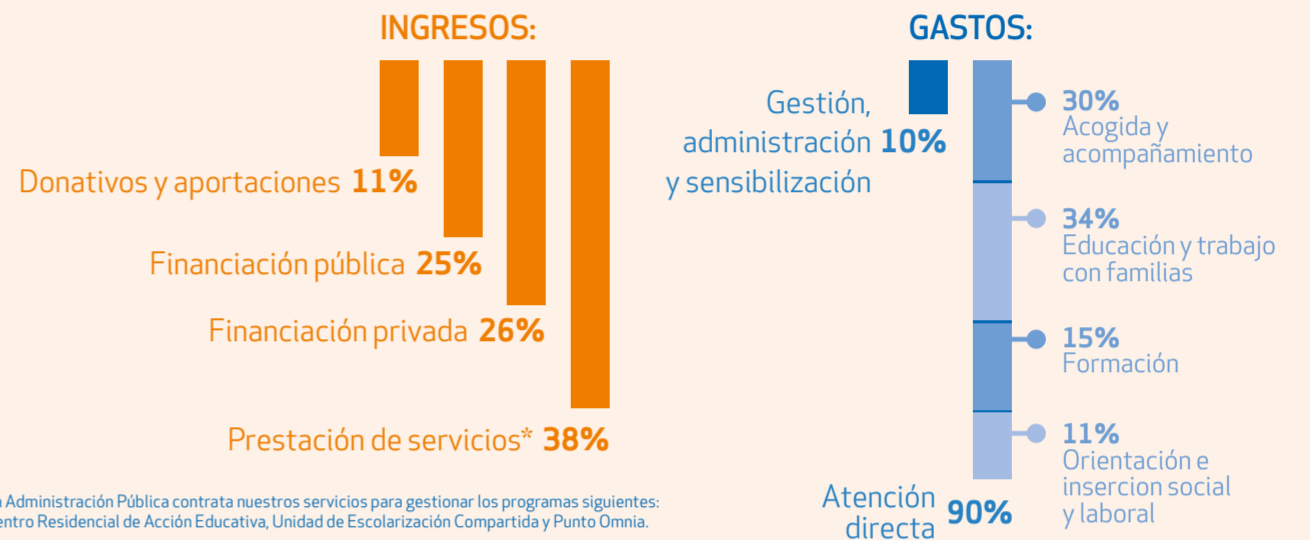
NUESTRO COMPROMISO

RECONOCIDOS CON LA MEDALLA DE HONOR DEL AYUNTAMIENTO DE BARCELONA, DESDE EL AÑO 1994 TRABAJAMOS MANO A MANO CON LAS FAMILIAS, LOS COLABORADORES Y LOS AGENTES SOCIALES PARA MEJOR LA CALIDAD DE VIDA DE LAS PERSONAS MÁS DESFAVORECIDAS. NO SOLO LES ACOMPAÑAMOS, ORIENTAMOS Y FORMAMOS, SINO QUE TAMBIÉN LES AYUDAMOS A RESOLVER LAS DIFICULTADES CON LAS QUE SE ENCUENTRAN EN LA ESCUELA, CON LA FAMILIA O PARA ENCONTRAR TRABAJO. APOSTAMOS POR EL TRABAJO COMUNITARIO Y LO HACEMOS DESDE UNA VISIÓN TRANSVERSAL Y UN APOYO EDUCATIVO CONSTANTE Y PERSONALIZADO. SOLO ASÍ PODEMOS HACER POSIBLE QUE LOS CAMBIOS SE PRODUZCAN CON SENTIDO Y CON GARANTÍA DE FUTURO.



ECONOMÍA, CALIDAD Y TRANSPARENCIA

1.421.895,57 €



RSM SPAIN AUDITORES

Hemos superado con éxito el proceso de revisión y hemos obtenido el certificado de auditoría sin observaciones.



EDUQATIA

Un año más hemos certificado la norma ISO 9001:2008, el sistema de gestión de calidad con el cual trabajamos desde el 2005. El alcance del sistema llega a todos los ámbitos de actuación de la **Fundació Comtal**.

PUEDES CONSULTAR EN LA WEB DE LA ENTIDAD TODA NUESTRA INFORMACIÓN ECONÓMICA Y DE CALIDAD

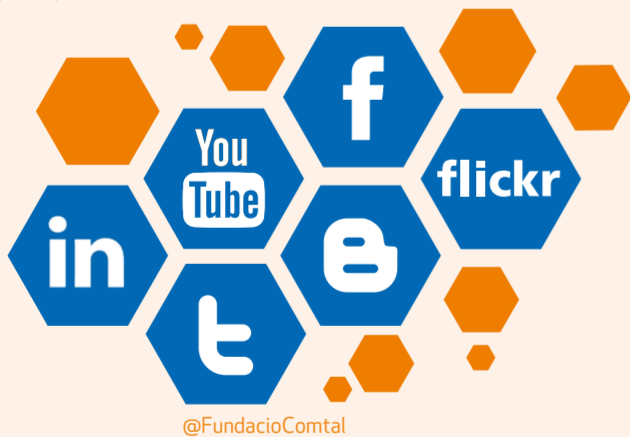


"Yo quería entrar en un hotel a trabajar. Vine a la Fundación y me puse a luchar por lo que quería. Porque en la vida, si no siembras, pocas cosechas puedes obtener".

"Tenía problemas con los estudios, así que mi profe me recomendó que viniera. Llevo casi toda la vida viniendo... para mejorar las notas y lo que más me cuesta, repasar más... Venir al Triastudi, aprender con los voluntarios y saber que puedo contar con ellos".

¡SÍGUENOS!

/FundacioComtal



@FundacioComtal



Ayúdale a reescribir su futuro.

El 80% de los niños que nacen pobres, continuarán siendo pobres cuando sean adultos.

Con educación, apoyo y acompañamiento podemos cambiar su futuro.

Haz una donación: **IBAN ES36 2100 3002 0022 0031 4811**

¡GRACIAS POR HACERLO POSIBLE!

CON LA COLABORACIÓN ECONÓMICA DE:



CON EL APOYO DE: Auditori Apropa, 7 of Us, Amazon, AMPA de La Salle Premià, Associació de Voluntaris de La Caixa, Associació del Personal de "la Caixa", autores del libro El quarter de Sant Pere, Caixaforum, Campus Universitari La Salle Universitat Ramon Llull, Casal de Barri Pou de la Figuera, COSHOP CosmoCaixa, Danone, Diari Ara, Donolo, EADA, Empowering Knowledge Services, Escola de Cant Coral del Palau de la Música Catalana, Es Neteja, Fundación Amazon, Fundació de l'Esperança, Fundació Marianau, Fundació Roure, GRITIM, Grup de Recerca Interdisciplinari sobre Immigració, Grup d'Opinió Anfora, Il·lusions solidàries, La Salle Barceloneta, La Salle Bonanova, La Salle Comtal, La Salle Congrés, La Salle Gràcia, La Salle Manresa, La Salle Montcada, Museu Picasso, OAK House, Palau Aíós, Restaurant K-serol, Restaurant La Família, Solà, Transports Metropolitans de Barcelona, Tactic Key Consulting, TV3, Uniairk, Vienna Editorial.

TRABAJO EN RED: Coordinadora Obras Socioeducativas La Salle, PEI Jove, Xarxa Omnia, Entitats Catalanes d'Acció Social (ECAS), Federació Catalana d'Entitats d'Atenció a la Infància i l'Adolescència (FEDAIA), Federació d'Entitats amb Projectes i Pisos Assistits (FEPA), Federació Catalana, Voluntariat Social (FCVS), Xarxa Laboral Casc Antic (XLCA), Taula d'Entitats del Tercer Sector Social de Catalunya, Consell Municipal d'Associacions (Barcelona), Entitats Socials d'Església, Ajuntament de Barcelona (Xarxa d'Acollida i Acompanyament a persones immigrants a Barcelona - XESAJE), Xarxa de Centres Oberts, Grup Tractor: Crèixer a Barcelona, Plataforma d'Entitats Cristianes amb la Immigració, Secretariat de Pastoral de la Marginalitat (Dibcei de Barcelona), Xarxa de Joves Sense Llar, así como otras entidades del tercer sector, escuelas, institutos, centros derivadores y Servicios Sociales.

Depósito legal: B-15487-2012
Coordinación y redacción: Fundació Comtal
Diseño gráfico: La.Letra.SL
Fotografía: Fundació Comtal
Imprime: Gràfiques Forte



www.comtal.org
comtal@comtal.org
Teléfono 933 199 855
Carrer Forn de la Fonda, 5, baixos
08003 Barcelona